

CONCEPTEUR,  
INTÉGRATEUR,  
OPÉRATEUR  
DE SYSTÈMES  
CRITIQUES



Vigilo NMS

# Vigilo NMS

## Supervision de la performance

Vigilo NMS est un logiciel de supervision des performances. Sa modularité et sa conception lui permettent d'adresser des parcs de moyenne à très grande envergure. Vigilo NMS offre tous les services nécessaires à la supervision de performances : supervision des états, cartographie, corrélation, métrologie, reporting. Sur un marché dominé par des solutions très monolithiques et peu personnalisables. Vigilo NMS se démarque par sa capacité à s'adapter et s'intégrer dans des environnements divers. C'est la solution idéale pour les DSI à la recherche d'un outil complet et performant qui saura s'adapter à leurs besoins.



### Caractéristiques

- > Cœur open-source
- > Standards : SNMP, SSL, AMQP, etc.
- > Bus de communication sécurisé entre les modules
- > Client léger Web 2.0
- > Gestion des SLA, des services métiers, des priorités
- > Architecture modulaire et résiliente
- > Monitoring, métrologie et reporting
- > Montée en charge possible jusqu'à plusieurs milliers d'équipements

### Références

- > Administration, Défense, Finance, Energie, Santé
- > France et International



#### ALARMER

Informations en temps réel

Vigilo NMS présente sous forme d'un bac à alarmes et de cartographie, l'état de performance de votre système d'information. Grâce à son corrélateur, il permet des traitements intelligents sur les données afin d'en faciliter la compréhension et l'exploitation. Vigilo NMS vous alarme en temps réel dès qu'un problème intervient sur votre réseau.

#### ARCHIVER

Stockage à long terme de toutes vos traces

Toutes les données sont conservées en central sur une période de temps configurable. Vous pouvez ainsi accéder aux causes premières d'un incident mais aussi surveiller l'évolution de vos performances dans le temps. Cet historique vous permet aussi de comprendre des incidents récurrents et d'en corriger la cause.

#### ANALYSER

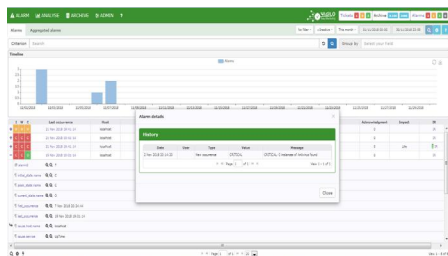
Prévenir les dysfonctionnements

Sous forme de graphes ou de rapports, ce module vous permet d'analyser et comparer l'ensemble des données. Il est ainsi possible de faire de l'analyse de tendances, du capacity planning ainsi que du calcul de SLA. Les rapports sont exportables au format bureautique pour diffusion. Grâce à Vigilo NMS, vous pouvez ainsi anticiper les problèmes de disponibilité.

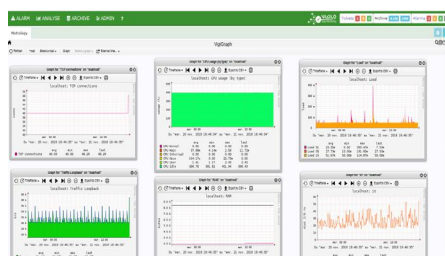
## → Une supervision simple et efficace

Vigilo NMS est conçu pour des parcs et des équipes de moyenne à très grande taille. Il propose une gestion fine des droits d'accès ainsi que de nombreuses possibilités d'adaptation des interfaces.

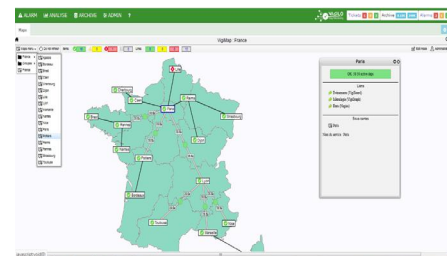
En complément, il supporte la notion de RUN qui permet de l'intégrer simplement dans votre environnement technique et vos processus existants.



ALARMER



ARCHIVER



ANALYSER

## → Nos services



### PLAN

Spécification et conception architecture, planning, ressources.



### DEPLOY

Mode assistance ou «clé en main» sur le déploiement.



### RUN

Externalisée ou à distance. Suivi des alertes. Reporting.



### TRAINING

Formation configuration et exploitation. Transfert de compétences



### SERENITY

Assistance à la prise en main et la configuration. Points périodiques.



### EMERGENCY

Assistance en cas d'incidents. Escalade.

[www.vigilo-nms.com](http://www.vigilo-nms.com)  
[contact.vigilo@c-s.fr](mailto:contact.vigilo@c-s.fr)

## À PROPOS DE CS

Concepteur et intégrateur de systèmes clés en main performants et innovants, CS intervient sur l'ensemble de la chaîne de valeur de ses clients. Avec 170M€ de chiffre d'affaires et 2000 collaborateurs, CS s'impose aujourd'hui comme un fournisseur de confiance, reconnu par ses grands clients en raison de l'expertise, de l'engagement et du sens du service de ses collaborateurs.