

CONCEPTEUR,
INTÉGRATEUR,
OPÉRATEUR
DE SYSTÈMES
CRITIQUES



Unity360

Unity360

Unifier votre sécurité

Basée sur deux modules performants de supervision de la sécurité et de la disponibilité, la solution **Unity360** vous permet d'unifier votre pilotage de la sécurité avec celui de la disponibilité. Dans la même application vous pouvez combiner le triptyque «Confidentialité-Intégrité-Disponibilité». Grâce à **Unity360** vous optimisez vos coûts d'acquisition, de formation et d'exploitation tout en améliorant globalement l'efficacité de votre supervision. **Unity360** permet de suivre toute la chaîne de sécurité allant de la détection d'un incident, qu'il soit accidentel ou intentionnel, à l'investigation puis de sa résolution à la reprise d'activité.

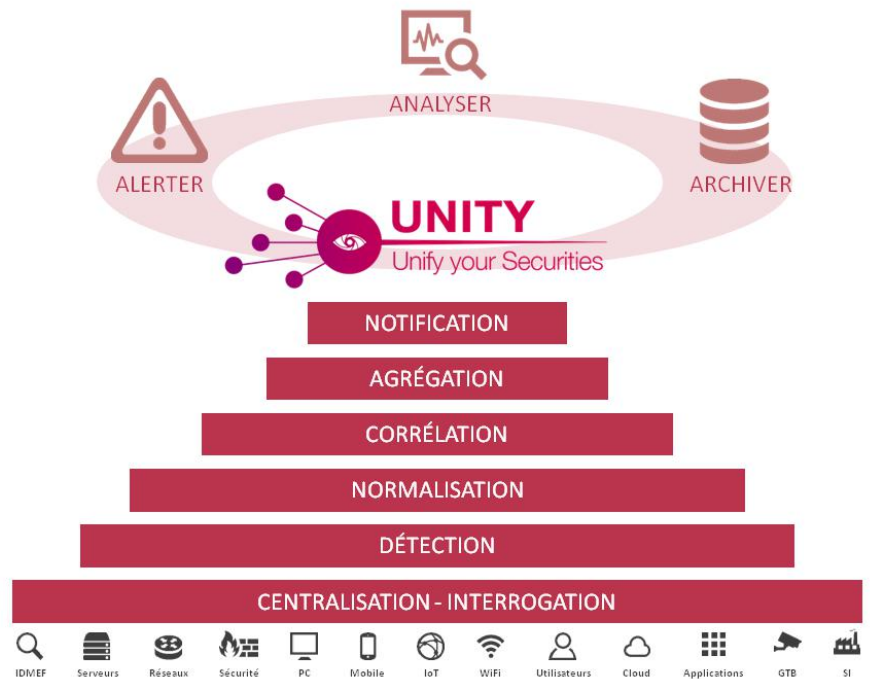


Caractéristiques

- > Première solution de convergence NOC-SOC
- > Basé sur un coeur open-source
- > Standards : IDMEF/IODEF, SNMP, SSL, AMQP, etc
- > Client léger Web 2.0
- > Architecture modulaire et résiliente
- > Forte capacité d'intégration et de personnalisation
- > Interfaces multilingues

Références

- > Administration, Défense, Finance, Energie, Transport
- > France, Angleterre, Allemagne, Maroc, Russie, USA



ALERTER

Notification temps réel

Unity360 analyse en temps réel tous les événements de votre système d'information. **Unity360** détecte les incidents, qu'ils soient de sécurité ou de disponibilité. Ces alertes sont présentées au sein d'un seul et même portail permettant de faciliter le travail des exploitants. Le module Alertes s'appuie sur les standards SNMP et IDMEF.

ANALYSER

Analyses transverses

Au travers d'interfaces ergonomiques conçues pour l'exploitation, le module Analyse permet de grapher toutes les données stockées dans **Unity360**. Les Dashboard configurables permettent de mixer alertes, incidents, alarmes ainsi que tous leurs attributs. Il est aussi possible de configurer et programmer des rapports techniques et fonctionnels.

ARCHIVER

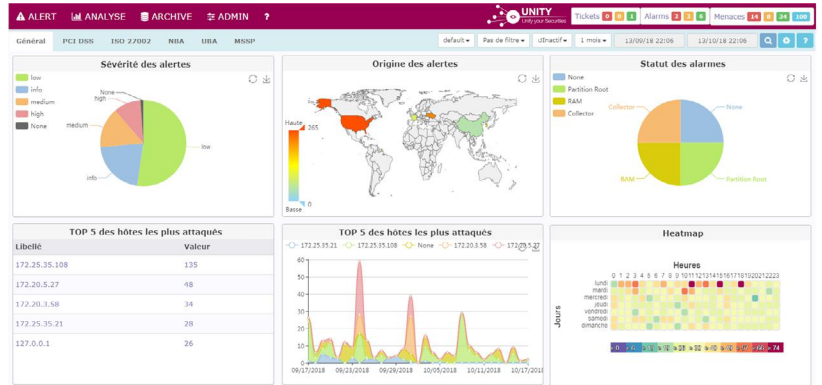
Stockage longue durée

L'ensemble des données du système d'information est stocké et indexé au cœur d'une architecture BigData NoSQL. Des interfaces de recherche avancées permettent d'investiguer au sein des traces, des logs, des netflows, de la métrologie, des vulnérabilités, pour une vision unifiée de la sécurité.

Convergence NOC - SOC

Unity360 franchit une étape majeure dans les processus de rationalisation des coûts d'exploitation des systèmes d'information. La dichotomie actuelle entre les activités NOC et SOC est un facteur de dépense additionnel doublé d'une efficacité moindre.

Tout en respectant les prérogatives de chacun et en particulier la chaîne de décision RSSI, Unity360 permet de fédérer les activités des divers exploitants et d'unifier les équipes autour d'un outil commun. En complément, le partage simplifié d'informations entre NOC et SOC est un facteur important dans l'efficacité globale de l'exploitation.



Nos services



PLAN

Spécification et conception architecture, planning, ressources.



DEPLOY

Mode assistance ou «clé en main» sur le déploiement.



RUN

Externalisé ou à distance. Suivi des alertes. Reporting.



TRAINING

Formation, configuration et exploitation. Transfert de compétences



SERENITY

Assistance à la prise en main et à la configuration. Points périodiques.



EMERGENCY

Assistance en cas d'incidents. Escalade.

www.unity360.com
contact.unity@c-s.fr

À PROPOS DE CS

Concepteur et intégrateur de systèmes clés en main performants et innovants, CS intervient sur l'ensemble de la chaîne de valeur de ses clients. Avec 170M€ de chiffre d'affaires et 2000 collaborateurs, CS s'impose aujourd'hui comme un fournisseur de confiance, reconnu par ses grands clients en raison de l'expertise, de l'engagement et du sens du service de ses collaborateurs.



CS Communication & Systèmes
 22, avenue Galilée - 92350 Le Plessis Robinson
 tél : +33 (0)1 41 28 40 00 - fax +33 (0)1 41 28 40 40